



SikaControl®-700  
Easygrip

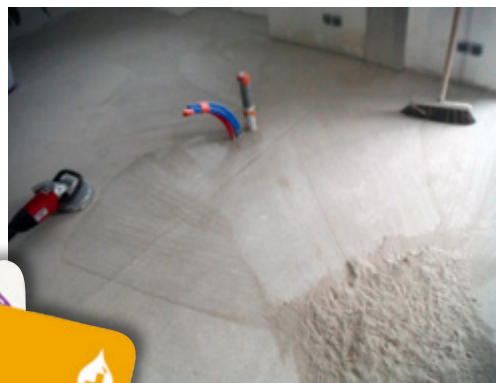
# L'ATOUT CHAPES SIKA



## POURQUOI ?

Préalablement à la pose d'un revêtement, les chapes fluides présentent une pellicule de surface qu'il est obligatoire d'éliminer.

Intégré directement en centrale à béton lors de la fabrication de **Sika® ViscoChape®**, **Sika® LevelChape® HCS** ou **Sika SyntiChape®**, l'additif **SikaControl®-700 Easygrip** a été développé pour empêcher l'apparition de cette pellicule de surface, une fois la chape durcie et permettre de s'affranchir de l'opération de ponçage.



## COMMENT ?

Par son mode d'action innovant, **SikaControl®-700 Easygrip** permet de :

- limiter la remontée d'eau en surface de la chape à l'état frais,
- empêcher l'apparition de la pellicule de surface qui se forme lors du durcissement de la chape,
- augmenter la dureté de surface de la chape durcie,
- améliorer l'accroche du primaire ou du système de collage sur la chape grâce à une rugosité accrue en surface,
- prévenir les désordres liés au décollement des carreaux de carrelage.

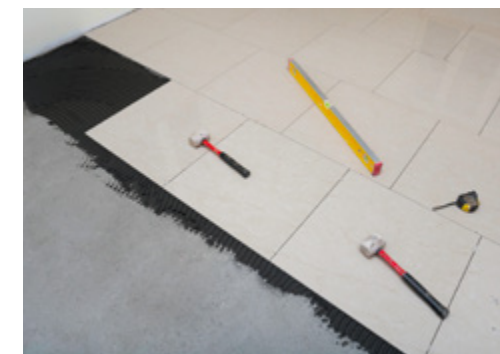


**Remarque :** le passage systématique du balai et ce, en plus de la barre à débuller, permettra un rendu de surface optimal.

**SikaControl®-700 Easygrip** utilisé avec **Sika® ViscoChape®** et **Sika® LevelChape® HCS**, permet également de s'abstenir de l'application d'un produit de cure à la surface de la chape à condition que le chantier soit clos et couvert et que la température ambiante soit comprise entre + 5 et + 30°C.

Sur la base d'un dosage suffisant, cette option, disponible sur l'ensemble des solutions Chapes fluides Sika, a pour objectif de s'affranchir de l'opération de ponçage.

La vérification et l'appréciation de l'état de surface de la chape une fois durcie reste à la charge de l'applicateur. Lors du contrôle par l'applicateur si une pellicule de surface est constatée, il est nécessaire de l'éliminer.



A ce jour, le **SikaControl®-700 Easygrip** a été utilisé dans plus d'un million de mètres-carrés de chapes autonivelantes. Les campagnes internes d'essais quantitatifs ont montré, au moment de la mise en œuvre du revêtement, l'obtention d'une surface en conformité avec les exigences des revêtements visés dans les DTA Chapes fluides Sika ainsi que les CPT associés.



**Note :** les performances du produit sont minimisées voir anéanties si les préconisations mentionnées dans les DTA chape Sika ainsi que les règles de l'art ne sont pas respectées (contrôles et réception de la chape sur chantier, respect des tolérances des ajouts d'eau, préparation, conditions et finitions de chantier, récupération de la barbotine d'amorçage, etc).



SIKA FRANCE S.A.S.

BPE PRÉFA GRANDS CHANTIERS

84, rue Édouard Vaillant - 93350 Le Bourget

Tél.: 01 49 92 80 45 - Fax : 01 49 92 81 21

E-mail : bpe@fr.sika.com